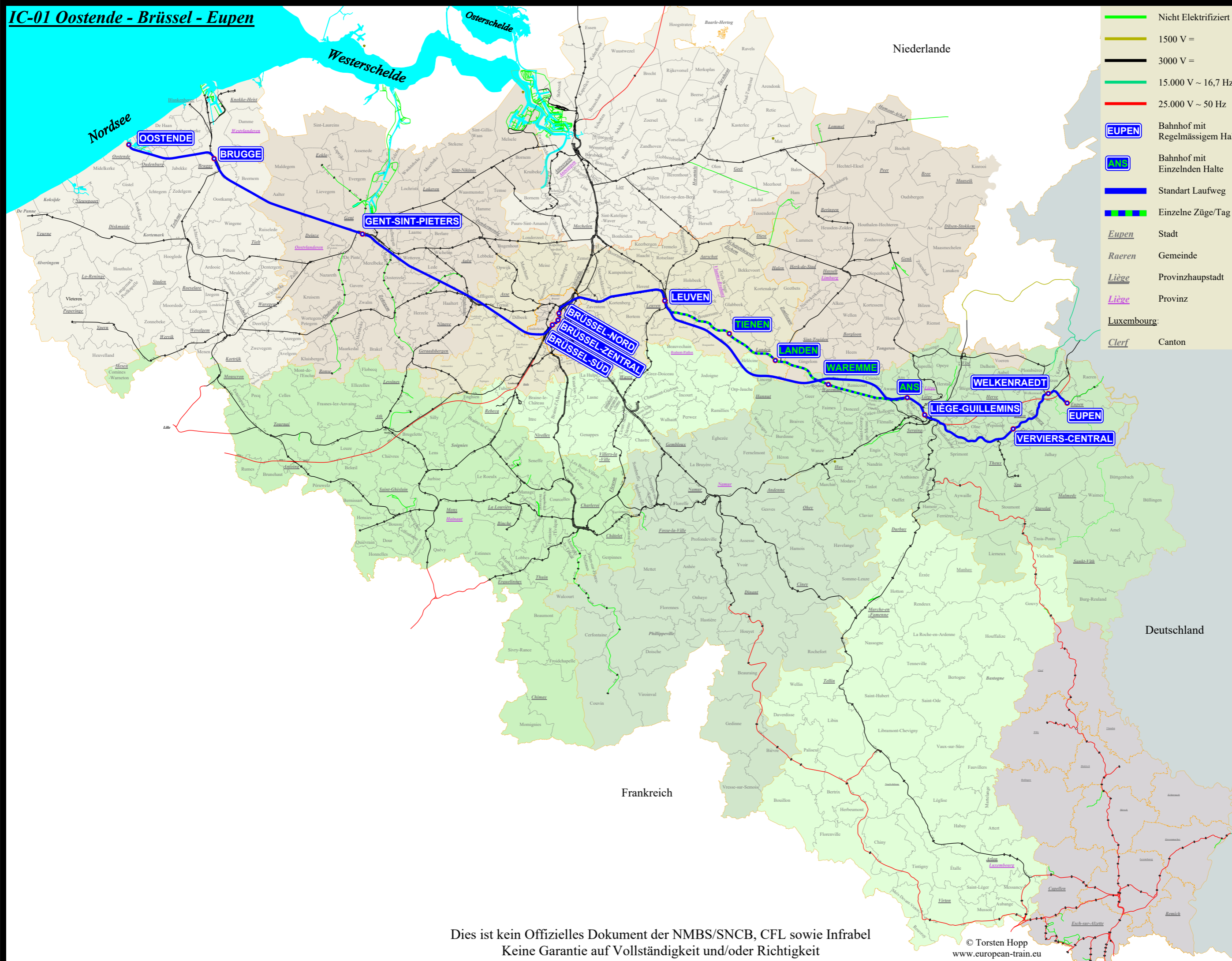


IC-01 Oostende - Brüssel - Eupen



	Nicht Elektrifiziert
	1500 V =
	3000 V =
	15.000 V ~ 16,7 Hz
	25.000 V ~ 50 Hz
	Bahnhof mit Regelmäßigem Halt
	Bahnhof mit Einzelnden Halte
	Standart Laufweg
	Einzelne Züge/Tag
	Stadt
	Gemeinde
	Provinzhauptstadt
	Provinz
	Luxembourg
	Canton

-
-
-
-
-
-
-
-
-
-
-
-
-
-
-
-
-
-
-
-
-
-
-
-
-
-
-
-
-
-
-
-
-
-
-
-
-
-
-
-
-
-
-
-
-
-
-
-
-
-
-
-
-
-
-
-

Dies ist kein Offizielles Dokument der NMBS/SNCB, CFL sowie Infrabel
Keine Garantie auf Vollständigkeit und/oder Richtigkeit

