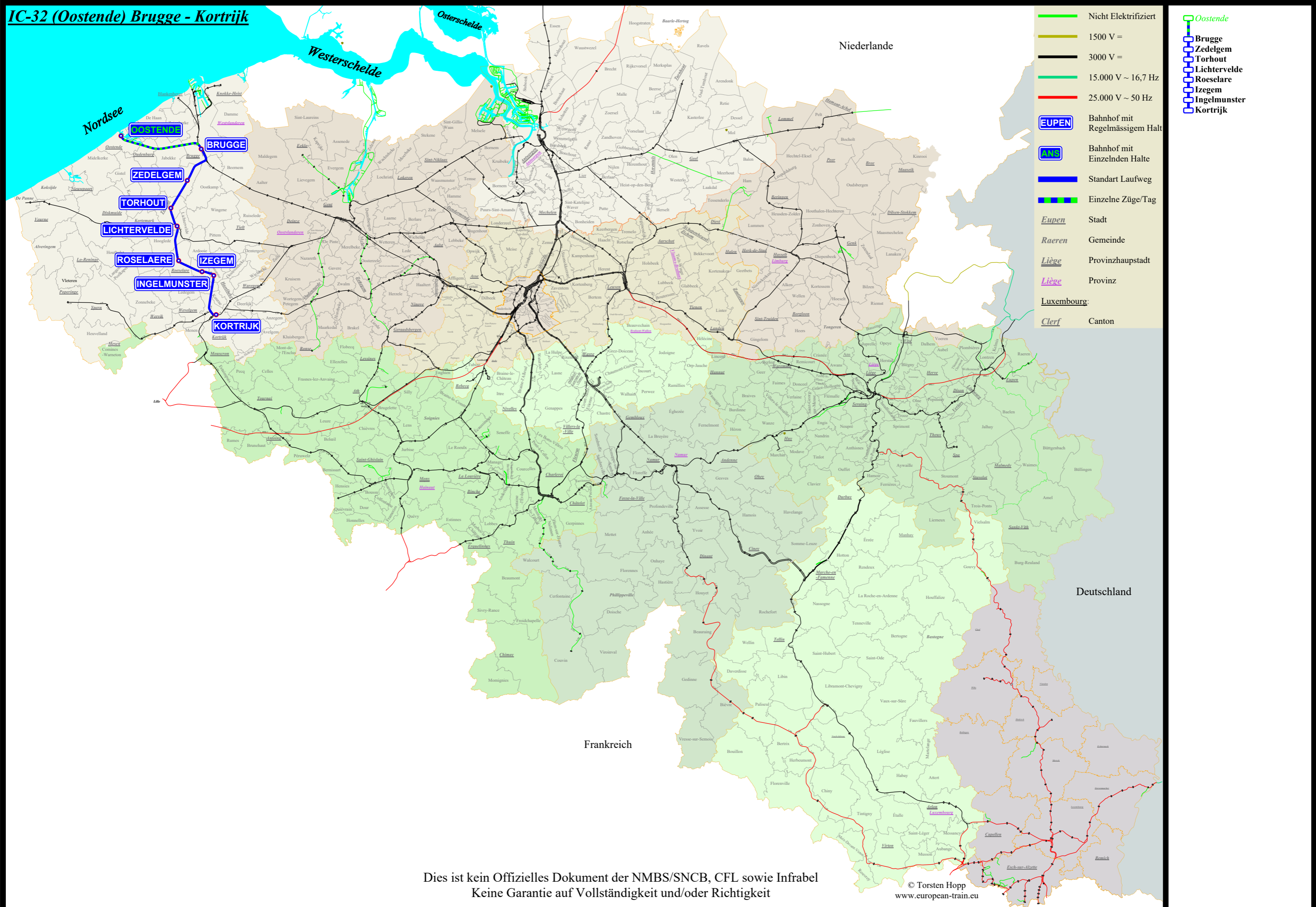


IC-32 (Oostende) Brugge - Kortrijk



- Nicht Elektrifiziert
- 1500 V =
- 3000 V =
- 15.000 V ~ 16,7 Hz
- 25.000 V ~ 50 Hz
- EUPEN Bahnhof mit Regelmässigem Halt
- ANS Bahnhof mit Einzelnden Halte
- Standart Laufweg
- Einzelne Züge/Tag
- Eupen Stadt
- Raeren Gemeinde
- Liège Provinzhauptstadt
- Liège Provinz
- Luxembourg
- Clerf Canton

- Oostende
- Brugge
- Zedelgem
- Torhout
- Lichtervelde
- Roselare
- Izegem
- Ingelmunster
- Kortrijk

Dies ist kein Offizielles Dokument der NMBS/SNCB, CFL sowie Infrabel
Keine Garantie auf Vollständigkeit und/oder Richtigkeit

