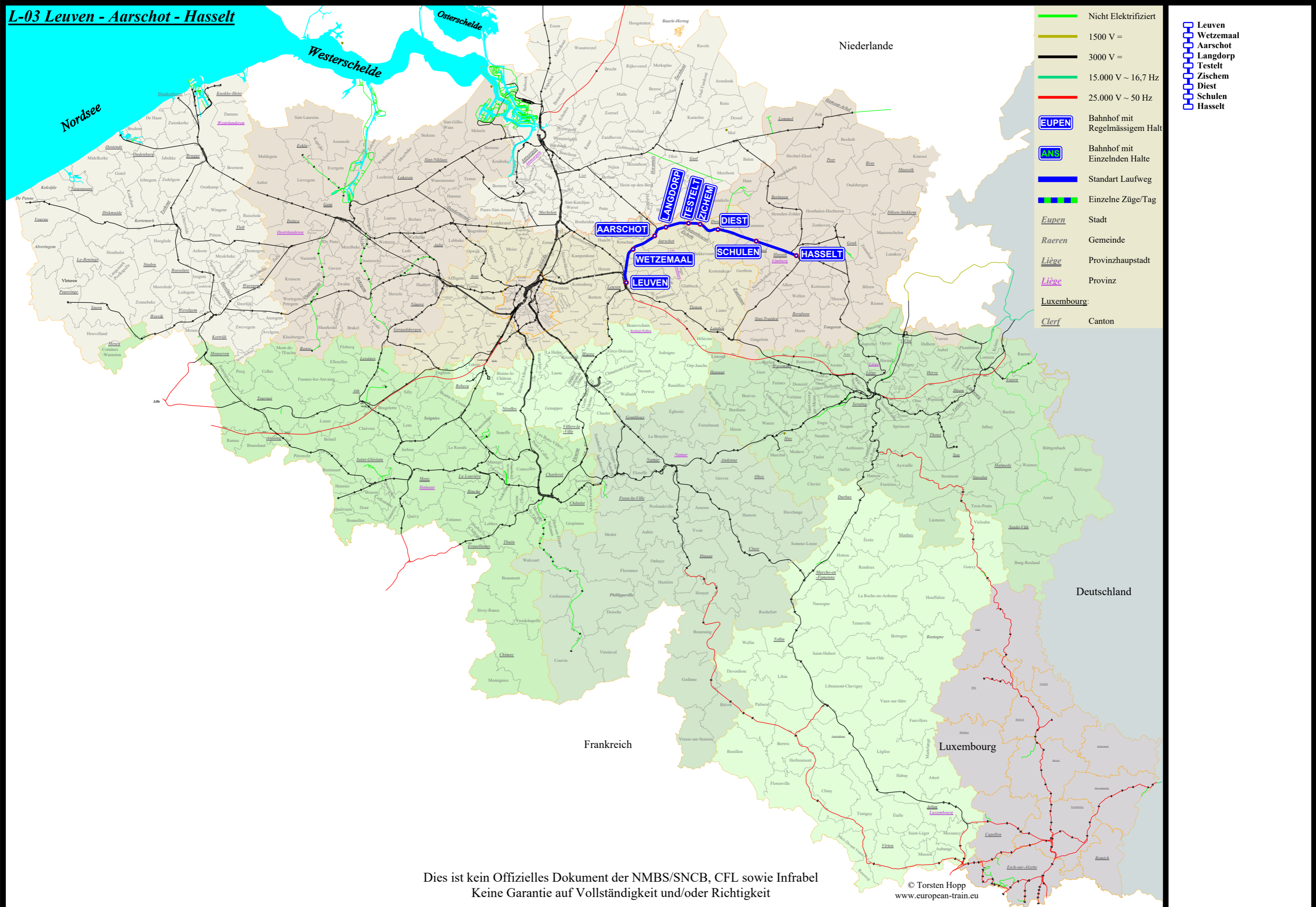


L-03 Leuven - Aarschot - Hasselt



- Nicht Elektrifiziert
- 1500 V =
- 3000 V =
- 15.000 V ~ 16,7 Hz
- 25.000 V ~ 50 Hz
- EUPEN Bahnhof mit Regelmäßigem Halt
- ANS Bahnhof mit Einzelnden Halte
- Standart Laufweg
- — — Einzelne Züge/Tag
- Eupen Stadt
- Raeren Gemeinde
- Liège Provinzhauptstadt
- Liège Provinz
- Luxembourg
- Clerf Canton

- Leuven
- Wetzemaal
- Aarschot
- Langdorp
- Testelt
- Zichem
- Diest
- Schulen
- Hasselt

Dies ist kein Offizielles Dokument der NMBS/SNCB, CFL sowie Infrabel
Keine Garantie auf Vollständigkeit und/oder Richtigkeit

© Torsten Hopp
www.european-train.eu

Montags bis Freitags		2456	2457	2458	2459	2460	2461	2462	2463	2464	2465	2466	2467	2468	2469	2470	2471	2472	2473
Leuven	ab	06:13	07:13	08:13	09:13	10:13	11:13	12:13	13:13	14:13	15:13	16:13	17:13	18:13	19:13	20:13	21:13	22:13	23:13
Wetzemaal	ab	06:21	07:21	08:21	09:21	10:21	11:21	12:21	13:21	14:21	15:21	16:21	17:21	18:21	19:21	20:21	21:21	22:21	23:21
Aarschot	an	06:26	07:26	08:26	09:26	10:26	11:26	12:26	13:26	14:26	15:26	16:26	17:26	18:26	19:26	20:26	21:26	22:26	23:26
	ab	06:27	07:27	08:27	09:27	10:27	11:27	12:27	13:27	14:27	15:27	16:27	17:27	18:27	19:27	20:27	21:27	22:27	23:27
Langdorp	ab	06:31	07:31	08:31	09:31	10:31	11:31	12:31	13:31	14:31	15:31	16:31	17:31	18:31	19:31	20:31	21:31	22:31	23:31
Testelt	ab	06:36	07:36	08:36	09:36	10:36	11:36	12:36	13:36	14:36	15:36	16:36	17:36	18:36	19:36	20:36	21:36	22:36	23:36
Zichem	ab	06:40	07:40	08:40	09:40	10:40	11:40	12:40	13:40	14:40	15:40	16:40	17:40	18:40	19:40	20:40	21:40	22:40	23:40
Diest	an	06:46	07:46	08:45	09:46	10:46	11:46	12:46	13:46	14:46	15:46	16:46	17:46	18:46	19:46	20:46	21:46	22:46	23:46
	ab	06:47	07:47	08:46	09:47	10:47	11:47	12:47	13:47	14:47	15:47	16:47	17:47	18:47	19:47	20:47	21:47	22:47	23:47
Schulen	ab	06:55	07:55	08:54	09:55	10:55	11:55	12:55	13:55	14:55	15:55	16:55	17:55	18:55	19:55	20:55	21:55	22:55	23:55
Hasselt	an	07:04	08:04	09:03	10:04	11:04	12:04	13:04	14:04	15:04	16:04	17:04	18:04	19:04	20:04	21:04	22:04	23:04	00:04

L-35

Montags bis Freitags		2475	2476	2477	2478	2479	2480	2481	2482	2483	2484	2485	2486	2487	2488	2489	2490	2491	2492	2493
Hasselt	ab	04:56	05:56	06:56	07:56	08:56	09:56	10:56	11:56	12:56	13:56	14:56	15:56	16:56	17:56	18:56	19:56	20:56	21:56	22:56
Schulen	ab	05:06	06:06	07:06	08:06	09:06	10:06	11:06	12:06	13:06	14:06	15:06	16:06	17:06	18:06	19:06	20:06	21:06	22:06	23:06
Diest	an	05:14	06:14	07:14	08:14	09:14	10:14	11:14	12:14	13:14	14:14	15:14	16:14	17:14	18:14	19:14	20:14	21:14	22:14	23:14
	ab	05:15	06:15	07:15	08:15	09:15	10:15	11:15	12:15	13:15	14:15	15:15	16:15	17:15	18:15	19:15	20:15	21:15	22:15	23:15
Zichem	ab	05:20	06:20	07:20	08:20	09:20	10:20	11:20	12:20	13:20	14:20	15:20	16:20	17:20	18:20	19:20	20:20	21:20	22:20	23:20
Testelt	ab	05:23	06:23	07:23	08:23	09:23	10:23	11:23	12:23	13:23	14:23	15:23	16:23	17:23	18:23	19:23	20:23	21:23	22:23	23:23
Langdorp	ab	05:28	06:28	07:28	08:28	09:28	10:28	11:28	12:28	13:28	14:28	15:28	16:28	17:28	18:28	19:28	20:28	21:28	22:28	23:28
Aarschot	an	05:32	06:32	07:32	08:32	09:32	10:32	11:32	12:32	13:32	14:32	15:32	16:32	17:32	18:32	19:32	20:32	21:32	22:32	23:32
	ab	05:33	06:34	07:34	08:34	09:34	10:34	11:34	12:34	13:34	14:34	15:34	16:33	17:34	18:34	19:34	20:34	21:34	22:34	23:34
Wetzemaal	ab	05:38	06:39	07:39	08:39	09:39	10:39	11:39	12:39	13:39	14:39	15:39	16:38	17:39	18:39	19:39	20:39	21:39	22:39	23:39
Leuven	an	05:45	06:46	07:46	08:46	09:46	10:46	11:46	12:46	13:46	14:46	15:46	16:45	17:46	18:46	19:46	20:46	21:46	22:46	23:46

L-35

* = Fahrt in der Ferienzeit ** = Fahrt nicht in der Ferienzeit 10.12.2023 bis 07.01.2024, 30.03.2024 bis 14.04.2024 und 29.06.2024 bis 01.09.2024

Dies ist kein Offizielles Dokument der SNCB/NMBS, alle Angaben ohne Gewähr auf Vollständigkeit und/oder Richtigkeit.