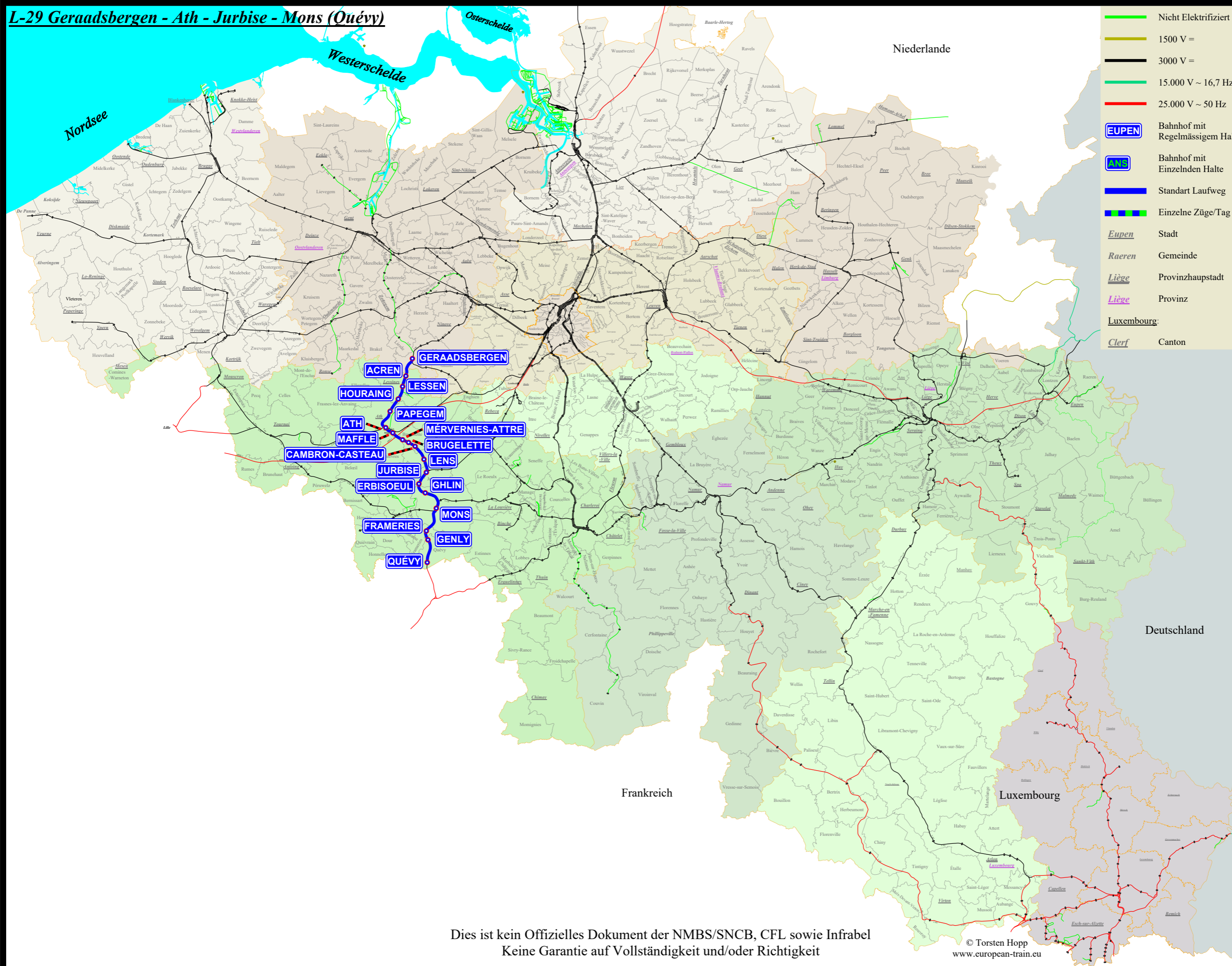


L-29 Geraadsbergen - Ath - Jurbise - Mons (Quévy)



- Nicht Elektrifiziert
- 1500 V =
- 3000 V =
- 15.000 V ~ 16,7 Hz
- 25.000 V ~ 50 Hz
- EUPEN Bahnhof mit Regelmäßigem Halt
- ANS Bahnhof mit Einzelnden Halte
- Standart Laufweg
- — — Einzelne Züge/Tag
- Eupen Stadt
- Raeren Gemeinde
- Liège Provinzhauptstadt
- Liège Provinz
- Luxembourg
- Clerf Canton

- Montags bis Freitags
- Samstags, Sonntags und Feiertags
- Geraadsbergen
- Acren
- Lessen
- Houraing
- Papegem
- Rebaix
- Ath
- Maffle
- Mérvernies-Attre
- Brugelette
- Cambron-Casteau
- Lens
- Jurbise
- Erbisoeul
- Ghlin
- Mons
- Frameries
- Genly
- Quévy

Dies ist kein Offizielles Dokument der NMBS/SNCB, CFL sowie Infrabel
Keine Garantie auf Vollständigkeit und/oder Richtigkeit

© Torsten Hopp
www.european-train.eu

