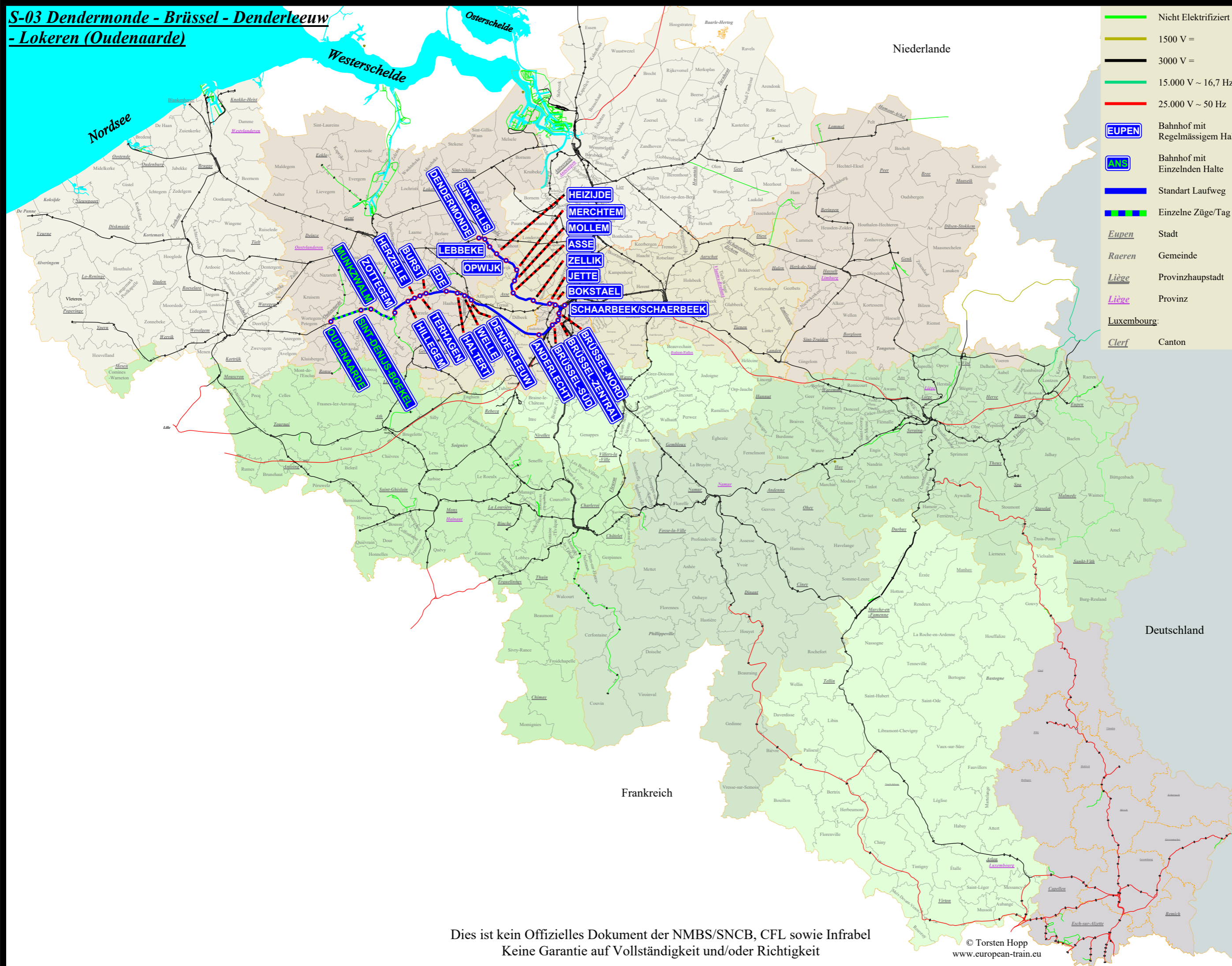


S-03 Dendermonde - Brüssel - Denderleeuw - Lokeren (Oudenaarde)



- Nicht Elektrifiziert
- 1500 V =
- 3000 V =
- 15.000 V ~ 16,7 Hz
- 25.000 V ~ 50 Hz
- EUPEN** Bahnhof mit Regelmässigem Halt
- ANS** Bahnhof mit Einzelnden Halte
- Standart Laufweg
- Einzelne Züge/Tag
- Eupen* Stadt
- Raeren* Gemeinde
- Liège* Provinzhauptstadt
- Luxembourg* Provinz
- Clerf* Canton

- Dendermonde
- Sint-Gillis
- Lebbeke
- Heizijde
- Opwijk
- Merchtem
- Mollem
- Asse
- Zeelik
- Jette
- Bokstael
- Schaarbeek/Schaerbeek
- Brüssel-Nord (Brussel-Nord/Bruxelles-Noord)
- Brüssel-Kongres (Brussel-Congrés/Bruxelles-Congres)
- Brüssel-Zentral (Brussel-Central/Bruxelles-Central)
- Brüssel-Kirche (Brussel-Chapelle/Bruxelles-Kapellekerke)
- Brüssel-Süd (Brussel-Zuid/Bruxelles-Midi)
- Anderlecht
- Liedekerke
- Denderleeuw
- Welle
- Haltert
- Ede
- Burst
- Terhagen
- Hillegem
- Zottegem
- Munkzwalm
- Sint-Denijs-Boekel
- Oudenaarde

Dies ist kein Offizielles Dokument der NMBS/SNCB, CFL sowie Infrabel
Keine Garantie auf Vollständigkeit und/oder Richtigkeit

