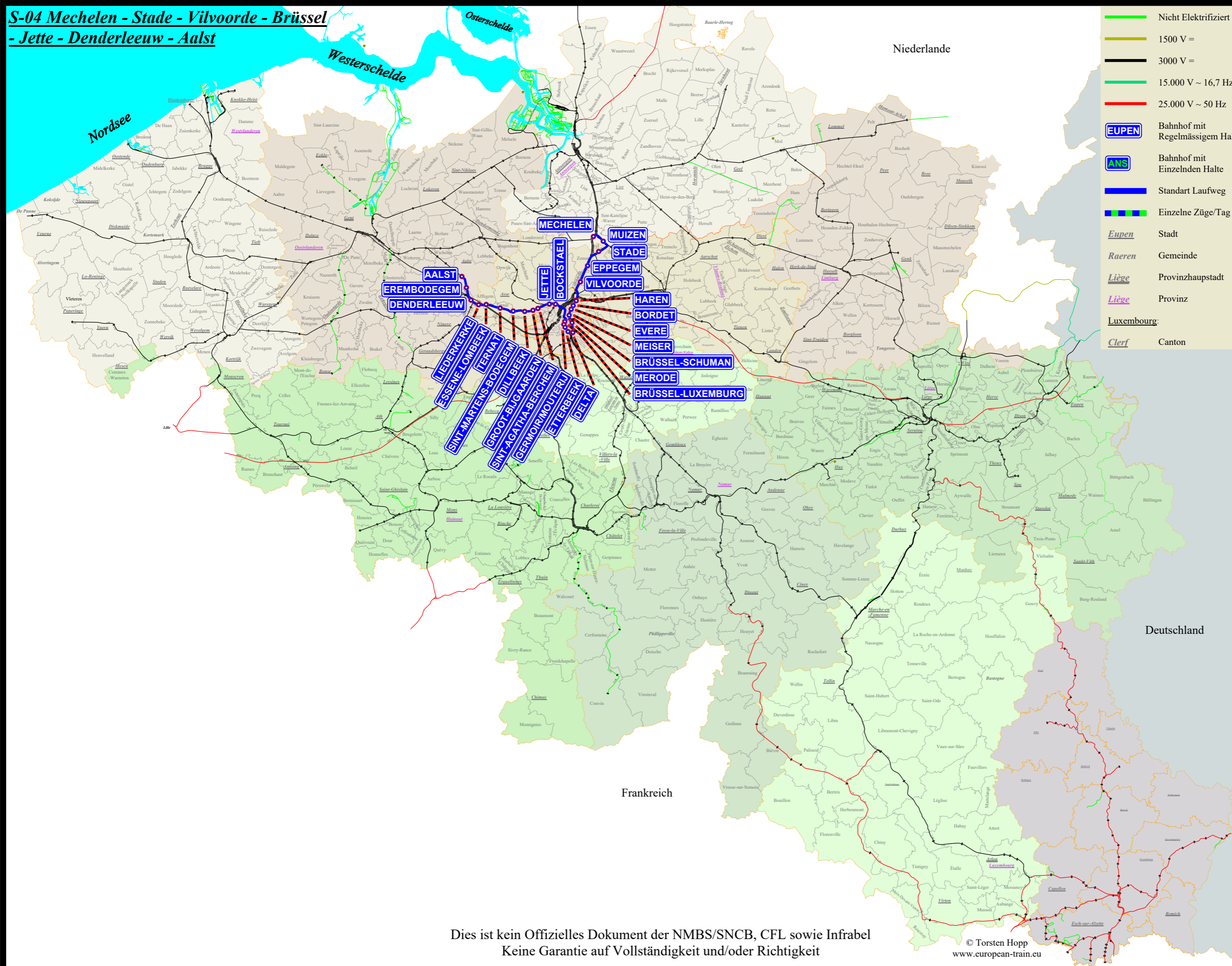


**S-04 Mechelen - Stade - Vilvoorde - Brüssel  
- Jette - Denderleeuw - Aalst**



- Nicht Elektrifiziert
- 1500 V =
- 3000 V =
- 15.000 V ~ 16,7 Hz
- 25.000 V ~ 50 Hz
- EUPEN Bahnhof mit Regelmässigem Halt
- ANS Bahnhof mit Einzelnden Halte
- Standart Laufweg
- — — Einzelne Züge/Tag
- Eupen Stadt
- Raeren Gemeinde
- Liège Provinzhauptstadt
- Liège Provinz
- Luxembourg
- Clerf Canton

- Mechelen
- Muizen
- Hofstade
- Eppegem
- Vilvoorde
- Bordet
- Evere
- Meiser
- Merode
- Delta
- Etterbeek
- Germoir/Mouterij
- Brüssel-Luxemburg  
(Bruxelles-Luxembourg  
Brüssel-Luxemburg)
- Brüssel-Schuman  
(Bruxelles/Brüssel-Schuman)
- Bockstael
- Jette
- Sint-Agatha-Berchem
- Groot-Bijgaarden
- Dillbeek
- Sint-Martens-Bodegem
- Ternat
- Essene-Lombeek
- Liederkerke
- Denderleeuw
- Erembodegem
- Aalst

Dies ist kein Offizielles Dokument der NMBS/SNCB, CFL sowie Infrabel  
Keine Garantie auf Vollständigkeit und/oder Richtigkeit

