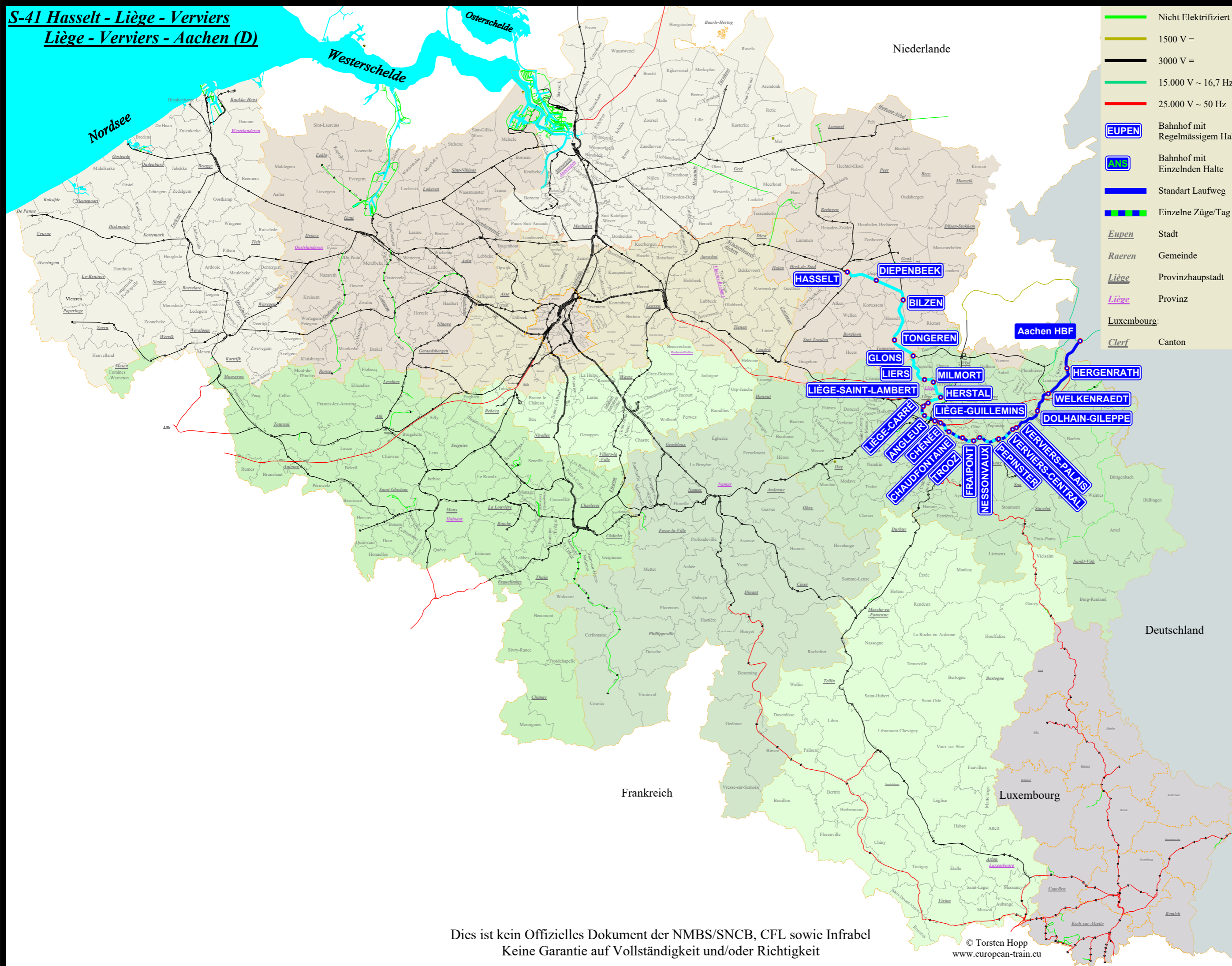


**S-41 Hasselt - Liège - Verviers**  
**Liège - Verviers - Aachen (D)**



- Nicht Elektrifiziert
- 1500 V =
- 3000 V =
- 15.000 V ~ 16,7 Hz
- 25.000 V ~ 50 Hz
- EUPEN Bahnhof mit Regelmäßigem Halt
- ANS Bahnhof mit Einzelnden Halte
- Standart Laufweg
- — — Einzelne Züge/Tag
- Eupen* Stadt
- Raeren* Gemeinde
- Liège* Provinzhauptstadt
- Liège* Provinz
- Luxembourg*
- Clerf* Canton

Montags bis Sonntags  
 Je im 60 Minuten Takt  
 um ca 30 Minuten versetzt  
 Montags bis Freitags

- Hasselt
- Diepenbeek
- Bilzen
- Tongeren
- Glons
- Liers
- Milmort
- Herstal
- Liège-Saint-Lambert
- Liège-Carré
- Liège-Guillemins
- Angleur
- Chênée
- Chaufontaine
- Trooz
- Fraipont
- Nessonvaux
- Pepinster
- Verviers-Central
- Verviers-Palais
- Dolhain-Gileppe
- Welkenraedt
- Hergenrath
- Aachen HBF (D)

Dies ist kein Offizielles Dokument der NMBS/SNCB, CFL sowie Infrabel  
 Keine Garantie auf Vollständigkeit und/oder Richtigkeit





