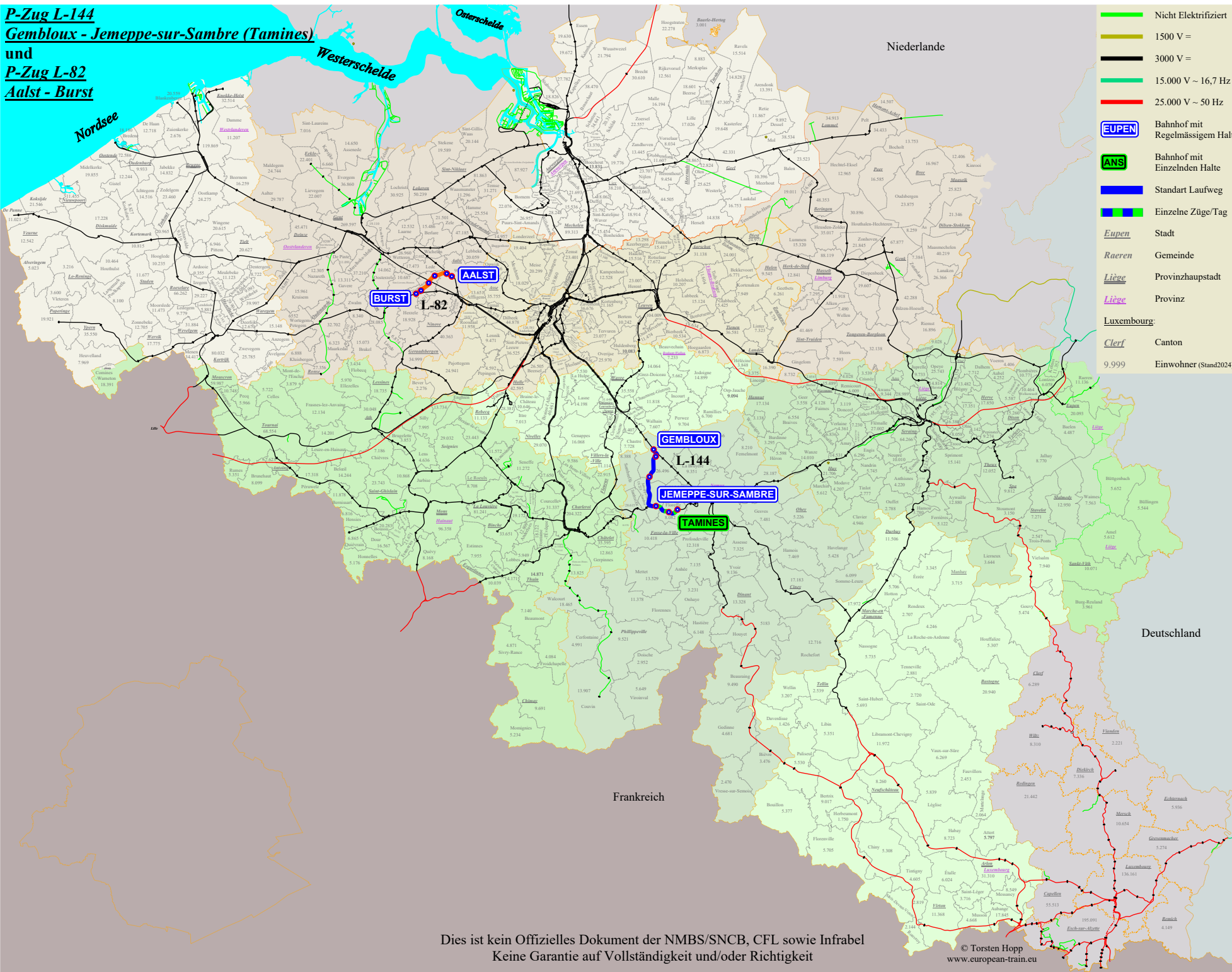


P-Zug L-144
Gembloux - Jemeppe-sur-Sambre (Tamines)
und
P-Zug L-82
Aalst - Burst



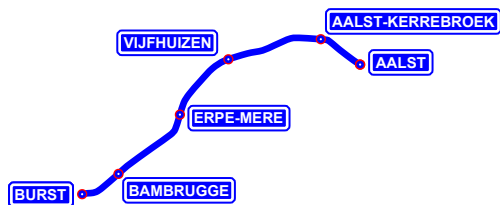
- Nicht Elektrifiziert
- 1500 V =
- 3000 V =
- 15.000 V ~ 16,7 Hz
- 25.000 V ~ 50 Hz
- Bahnhof mit Regelmässigem Halt
- Bahnhof mit Einzelnden Halte
- Standart Laufweg
- Einzelne Züge/Tag
- Eupen* Stadt
- Raeren* Gemeinde
- Liège* Provinzhauptstadt
- Liège* Provinz
- Luxembourg* Canton
- Clerf* Canton
- 9.999 Einwohner (Stand2024)

- P-Zug L-82
- Aalst
- Aalst-Kerrebreek
- Vijfhuizen
- Erpe-Mere
- Bambrugge
- Burst

- P-Zug L-144
- Ottignies
- Chapelle-Dieu
- Mazy
- Jemeppe-sur-Sambre
- Auvélais
- Tamines

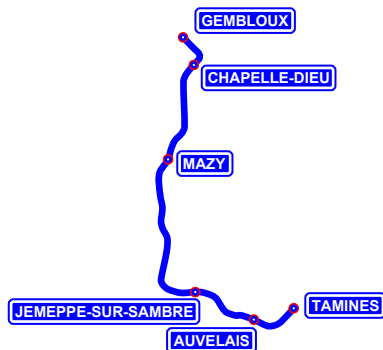
Dies ist kein Offizielles Dokument der NMBS/SNCB, CFL sowie Infrabel
 Keine Garantie auf Vollständigkeit und/oder Richtigkeit

Montags bis Freitags		7980	7982	7984	8980	8982	8984
Aalst	ab	06:07	07:07	08:07	16:31	17:27	18:27
Aalst-Kerrebroek	ab	06:10	07:10	08:10	16:34	17:30	18:30
Vijfhuizen	ab	06:14	07:14	08:14	16:38	17:34	18:34
Erpe-Mere	ab	06:17	07:17	08:17	16:41	17:37	18:37
Bambrugge	ab	06:21	07:21	08:21	16:44	17:41	18:41
Burst	an	06:24	07:24	08:24	16:47	17:44	18:44



Montags bis Freitags		7981	7983	7985	8981	8983	8985
Burst	ab	06:41	07:41	08:41	16:59	17:52	18:52
Bambrugge	ab	06:44	07:44	08:44	17:02	17:55	18:55
Erpe-Mere	ab	06:48	06:48	06:48	17:06	17:59	18:59
Vijfhuizen	ab	06:51	06:51	06:51	17:09	18:02	19:02
Aalst-Kerrebroek	ab	06:55	06:55	06:55	17:13	18:06	19:06
Aalst	an	06:57	06:57	06:57	17:15	18:08	19:08

Montags bis Freitags		2776	2777	2778	2779	2780	2781	2782
Ottignies	ab	07:07	08:09	13:09	16:09	17:09	18:09	19:09
Chapelle-Dieu	ab	07:11	08:13	13:13	16:13	17:13	18:13	19:13
Mazy	ab	07:17	08:19	13:19	16:19	17:19	18:19	19:19
Jemeppe-sur-Sambre	ab	07:23	08:25	13:25	16:25	17:25	18:25	19:26
Auvelais	ab		08:33					19:34
Tamines	an		08:36					19:37



Montags bis Freitags		2776	2777	2778	2779	2780	2781
Tamines	ab	06:21					
Auvelais	ab	06:25					
Jemeppe-sur-Sambre	ab	06:30	07:37	15:37	16:37	17:37	18:37
Mazy	ab	06:37	07:44	15:44	16:44	17:44	18:44
Chapelle-Dieu	ab	06:43	07:50	15:50	16:50	17:50	18:50
Ottignies	an	06:46	07:53	15:53	16:53	17:53	18:53